



## BYT 4.04 | OBJEKT B

Jedná se o moderní byt ve čtvrtém nadzemním podlaží o dispozici 1+KK. Bytová jednotka se nachází v severovýchodní části objektu. Vstupní hala, která zároveň slouží jako šatna, navazuje na koupelnu vybavenou toaletou, umyvadlem a sprchovým koutem. Kuchyně bytu je spojena s jídelnou a obývacím pokojem, jež je dostatečně prostorný pro umístění nábytku jak v obývací, tak i ve spací části. Okna se zvýšeným parapetem jsou v této místnosti orientována na severovýchod. Vybavení kuchyně není součástí standardu. Odvod pro odsávání z digestoře je připraven v podhledu. Ohřev vody bude řešen pomocí boileru. Byt je také vybaven úsporným podlahovým elektrickým vytápěním. V domě se nachází kočárkárna a místnost pro odkládání odpadu. K bytu lze také zakoupit sklepní kóji či garážové stání.

Podlahová plocha včetně příček:

42,77m<sup>2</sup>

Poloha v rámci domu:

4NP

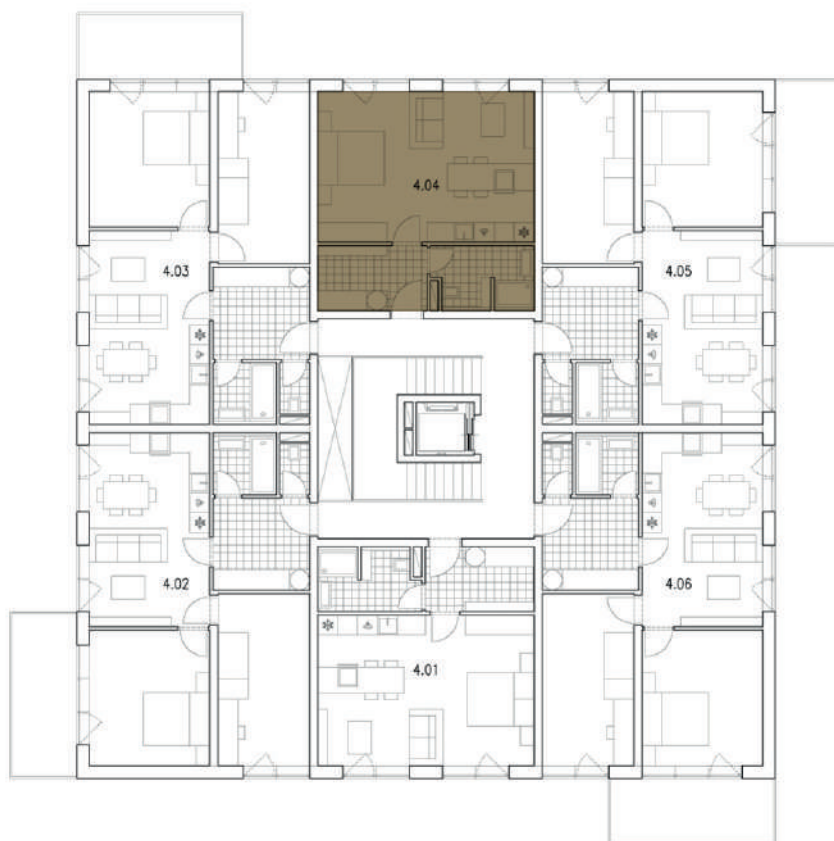
Orientace bytu:

SV



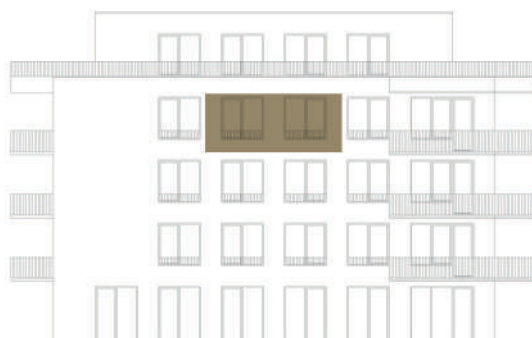
\* Vizualizace mají pouze ilustrativní charakter a společnost BD Panorama Boskovice si vyhrazuje právo na změny. Aktuální a závazné údaje jsou k dispozici na vyžádání u společnosti.

POZICE VRÁMCI DOMU



POZICE V ŘEZU

POZICE NA SEVEROVÝCHODNÍ FASÁDĚ

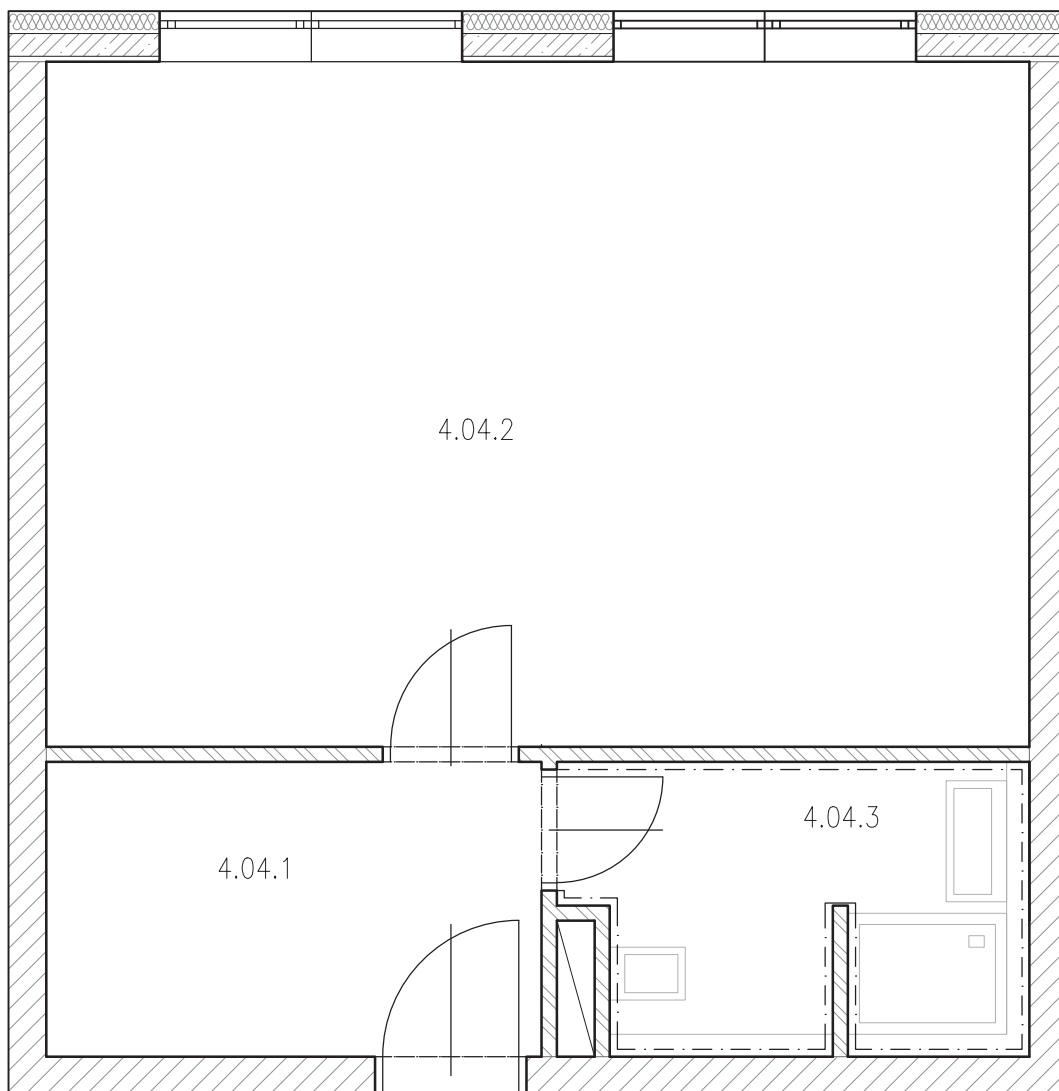




NÁZEV STAVBY:	<b>PANORAMA BOSKOVICE</b>	
INVESTOR:	BD PANORAMA BOSKOVICE s.r.o., AZUROVÁ 2190/29, BRNO	
MÍSTO STAVBY:	k.ú. Boskovice (608327), parc. č. 788/1; 788/209; 788/290; 788/28; 788/302; 788/303, 788/219, 788/25, 788/207	
PODLAŽÍ:	4.	ČÍSLO BYTU: <b>4.04</b>
OBJEKT:	<b>B</b>	

**BYT 4.04**

Č. místnosti	Název místnosti	Užitná plocha
4.04.1	Chodba	6,38 m <sup>2</sup>
4.04.2	Obývací pokoj s kuchyní	29,44 m <sup>2</sup>
4.04.3	Koupelna + WC	5,64 m <sup>2</sup>
	<b>Užitná plocha bytu</b>	<b>41,46 m<sup>2</sup></b>
	<b>Celková plocha bytu</b>	<b>42,77 m<sup>2</sup></b>



SITUACE

