



BYT 3.05 | OBJEKT B

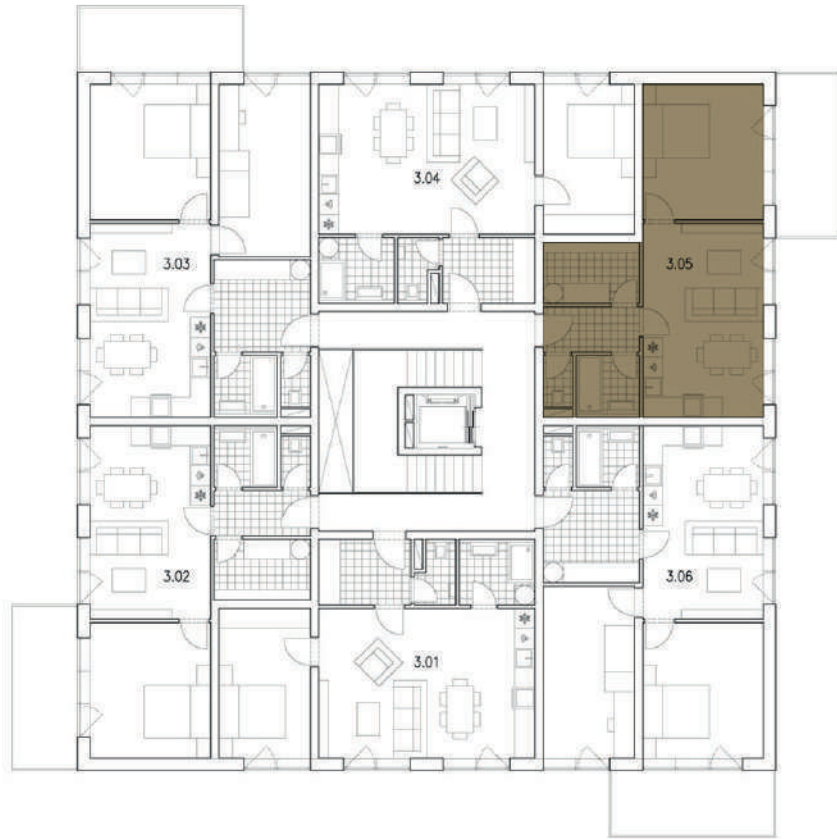
Jedná se o moderní byt v třetím nadzemním podlaží o dispozici 2+KK. Bytová jednotka se nachází ve východním rohu objektu. Ze vstupní haly je přístup do šatny, koupelny vybavené vanou a umyvadlem, a na samostatnou toaletu, která je pro zvětšení komfortu uživatele od koupelny oddělena. Kuchyň bytu je spojena s jídelnou a prostorným obývacím pokojem. Okna bytu jsou orientována na jihovýchod. Zatímco v obývacím pokoji a kuchyni můžeme nalézt okna se zvýšeným parapetem, v ložnici se nachází také okno francouzské, jež slouží jako vstup na balkon o výměře 10,00m². Vybavení kuchyně není součástí standardu. Odvod pro odsávání z digestoře je připraven v podhledu. Ohřev vody bude řešen pomocí boileru. Byt je také vybaven úsporným podlahovým elektrickým vytápěním. V domě je umístěna kočárkárna a místnost pro odkládání odpadu. K bytu lze také zakoupit sklepní kóji či garážové stání.

Celková plocha bytu:	52,22 m ²
Plocha balkónu:	10,00 m ²
Poloha v rámci domu:	3NP
Orientace bytu:	JV



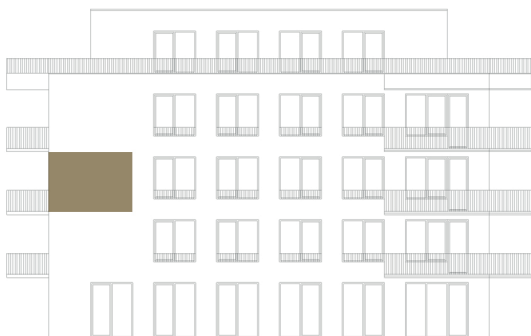
* Vizualizace mají pouze ilustrativní charakter a společnost BD Panorama Boskovice si vyhrazuje právo na změny. Aktuální a závazné údaje jsou k dispozici na vyžádání u společnosti.

POZICE VRÁMCI DOMU



POZICE NA SEVEROVÝCHODNÍ

POZICE NA JIHOVÝCHODNÍ FASÁDĚ

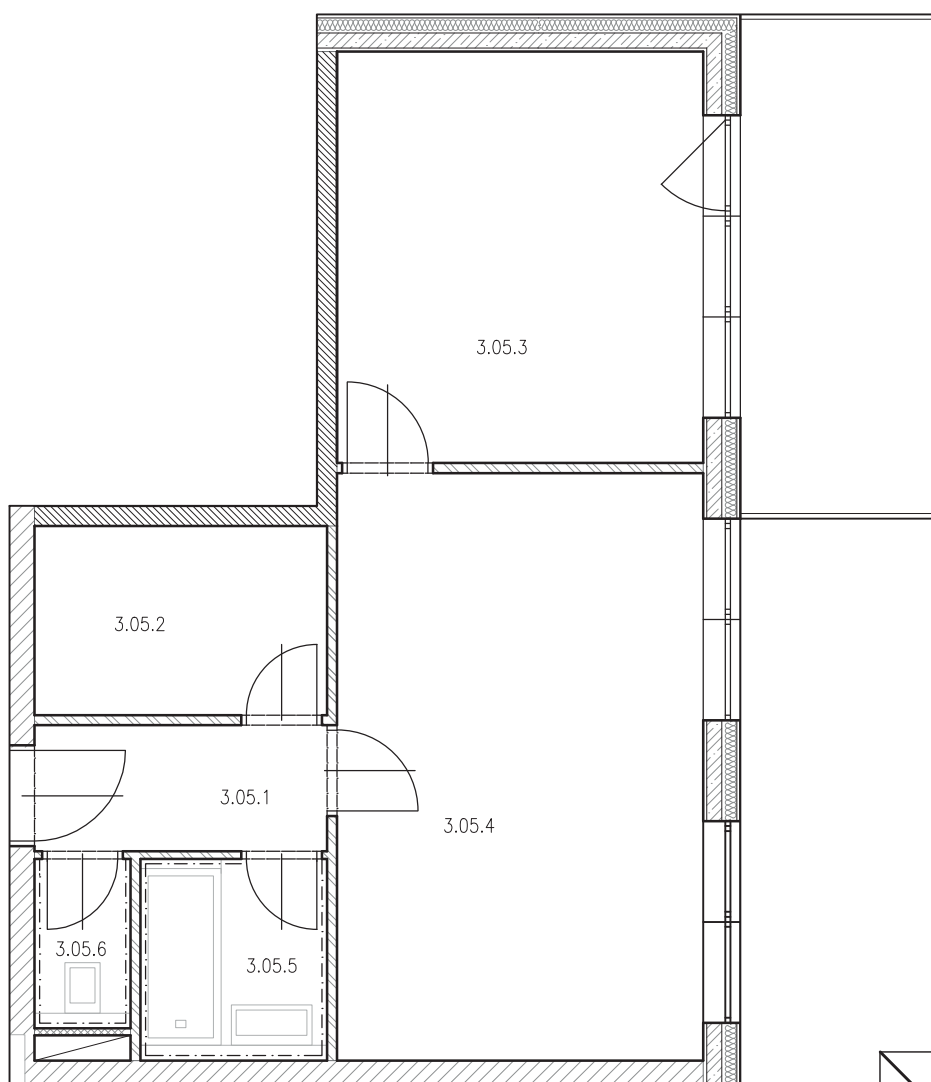




NÁZEV STAVBY: PANORAMA BOSKOVICE	
INVESTOR:	BD PANORAMA BOSKOVICE s.r.o., AZUROVÁ 2190/29, BRNO
MÍSTO STAVBY:	k.ú. Boskovice (608327), parc. č. 788/1; 788/209; 788/290; 788/28; 788/302; 788/303, 788/219, 788/25, 788/207
PODLAŽÍ:	3.
OBJEKT:	B
ČÍSLO BYTU:	3.05

BYT 3.05

Č. místnosti	Název místnosti	Užitná plocha
3.05.1	Chodba	3,63 m ²
3.05.2	Šatna	5,44 m ²
3.05.3	Ložnice	14,81 m ²
3.05.4	Obývací pokoj s kuchyní	21,14 m ²
3.05.5	Koupelna	3,70 m ²
3.05.6	WC	1,60 m ²
Užitná plocha bytu		50,32 m²
Celková plocha bytu		52,22 m²
Balkon		10,00 m²



SITUACE

