



BYT 2.04 | OBJEKT A

Jedná se o moderní byt v druhém nadzemním podlaží o dispozici 2+KK. Bytová jednotka se nachází v severovýchodní části objektu. Ze vstupní haly, která zároveň slouží jako šatna, je přístup na samostatnou toaletu, která je pro zvětšení komfortu uživatele oddělena od koupelny. Koupelna, zpřístupněná z kuchyně, je vybavena sprchovým koutem, umyvadlem a pračkou. Kuchyně bytu je spojena s jídelnou a prostorným obývacím pokojem. Okna se zvýšeným parapetem jsou orientována na severovýchod. Vybavení kuchyně není součástí standardu. Odvod pro odsávání z digestoře je připraven v podhledu. Ohřev vody bude řešen pomocí boileru. Byt je také vybaven úsporným podlahovým elektrickým vytápěním. V domě je umístěna kočárkárna a místnost pro odkládání odpadu. K bytu lze také zakoupit sklepní kóji či garážové stání.



Celková plocha bytu:

56,51 m²

Poloha v rámci domu:

2NP

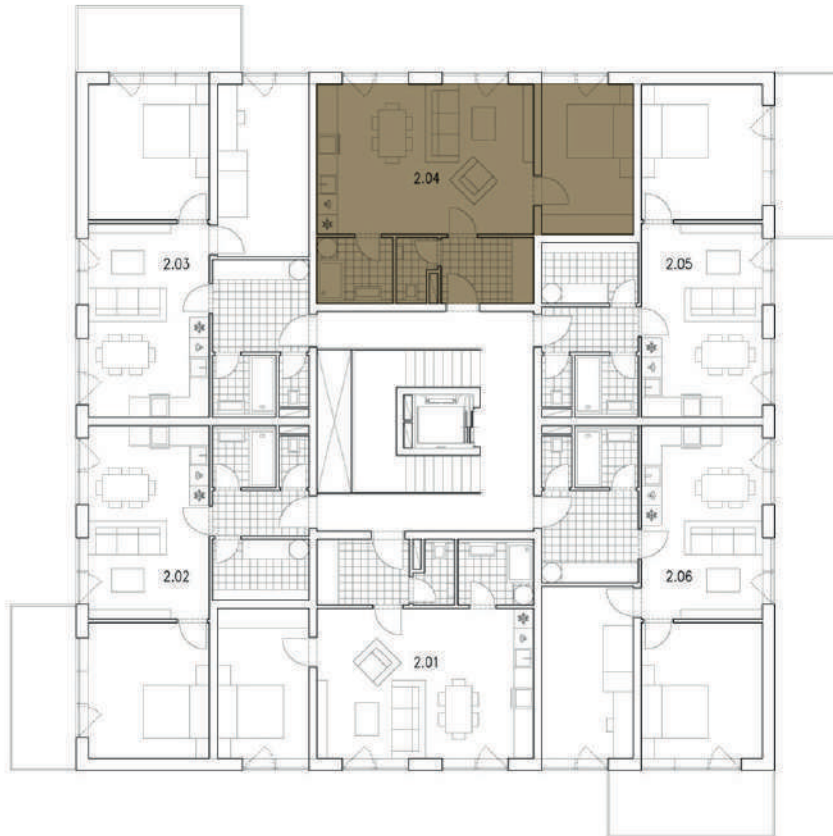
Orientace bytu:

SV



* Vizualizace mají pouze ilustrativní charakter a společnost BD Panorama Boskovice si vyhrazuje právo na změny. Aktuální a závazné údaje jsou k dispozici na vyžádání u společnosti.

POZICE VRÁMCI DOMU



POZICE V ŘEZU



POZICE NA SEVEROVÝCHODNÍ FASÁDĚ

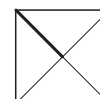
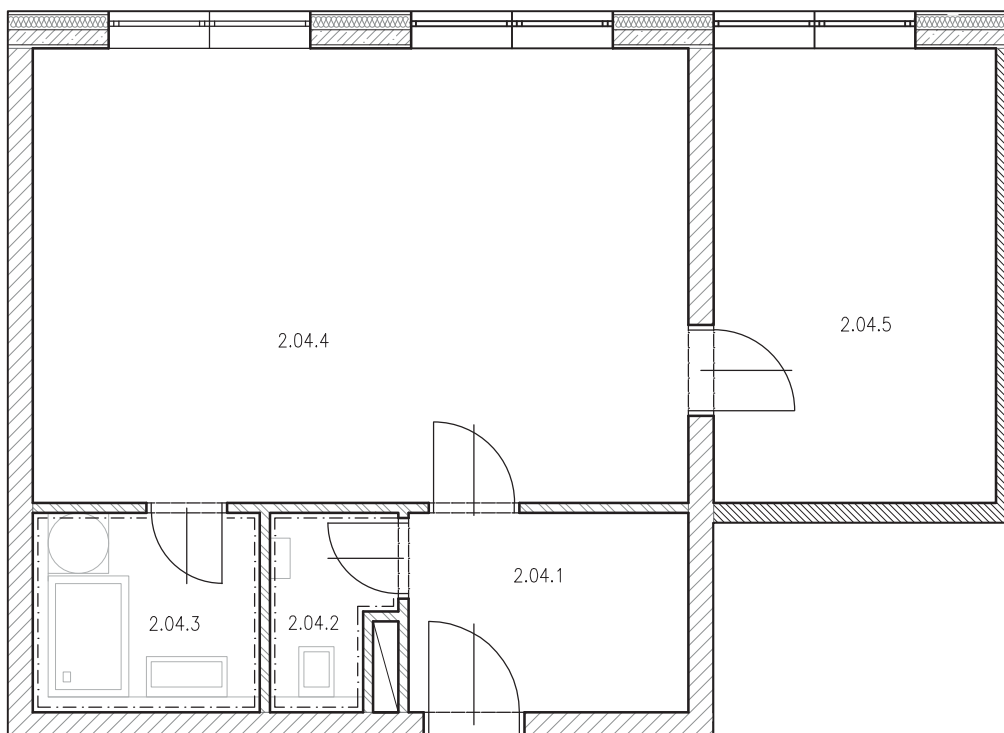




| | | |
|---------------|--|-------------------------|
| NÁZEV STAVBY: | PANORAMA BOSKOVICE | |
| INVESTOR: | BD PANORAMA BOSKOVICE s.r.o., AZUROVÁ 2190/29, BRNO | |
| MÍSTO STAVBY: | k.ú. Boskovice (608327), parc. č. 788/1; 788/209; 788/290; 788/28; 788/302; 788/303, 788/219, 788/25, 788/207 | |
| PODLAŽÍ: | 2. | ČÍSLO BYTU: 2.04 |
| OBJEKT: | A | |

BYT 2.04

| Č. místnosti | Název místnosti | Užitná plocha |
|--------------|----------------------------|----------------------------|
| 2.04.1 | Chodba | 5,48 m ² |
| 2.04.2 | WC | 2,17 m ² |
| 2.04.3 | Koupelna | 4,44 m ² |
| 2.04.4 | Obývací pokoj s kuchyní | 29,28 m ² |
| 2.04.5 | Pokoj | 12,61 m ² |
| | Užitná plocha bytu | 53,98 m² |
| | Celková plocha bytu | 56,51 m² |



SITUACE

